

Unser Service für Jugendliche & Angehörige:

Wir unterstützen Jugendliche dabei ihre Zukunft selbst in die Hand zu nehmen. Als Angehörige kann man hierbei sehr fördernd wirken.

Fähigkeitsanalyse, Berufsorientierung, Schnuppertage und Unterstützung bei der Suche nach einem Ausbildungsplatz. – Wir besprechen **gemeinsam** jede Phase auf diesem Weg. Das sichert den bestmöglichen Erfolg und die Zufriedenheit für alle Beteiligten.

Unser Service für Betriebe:

Lehrlinge, die ihre Fähigkeiten beweisen wollen. Wir begleiten Sie bei der Ausbildung und Eingliederung in Ihr Unternehmen / Ihren Betrieb. Nicht immer ist alles leicht, aber mit der richtigen Unterstützung ergeben sich Chancen für alle in dieser Kooperation.

Sie fragen sich, ob Sie das können? Wir helfen Ihnen ganz konkret mit unserem Know-how und begleiten Sie und Ihre MitarbeiterInnen.

Hand-Werk Ausbildungsassistenz wird vom
Sozialministeriumservice Landesstelle OÖ
finanziert.

Kontakt:

Caritas für Menschen mit Behinderungen,
Kompetenzzentrum für Hör- und Sehbildung
Hand-Werk Ausbildungsassistenz
Kapuzinerstraße 48, 4020 Linz
Tel.: 0732 / 91 97 18
0676 / 87 76 71 80
E-Mail: handwerk@caritas-linz.at

www.caritas-linz.at

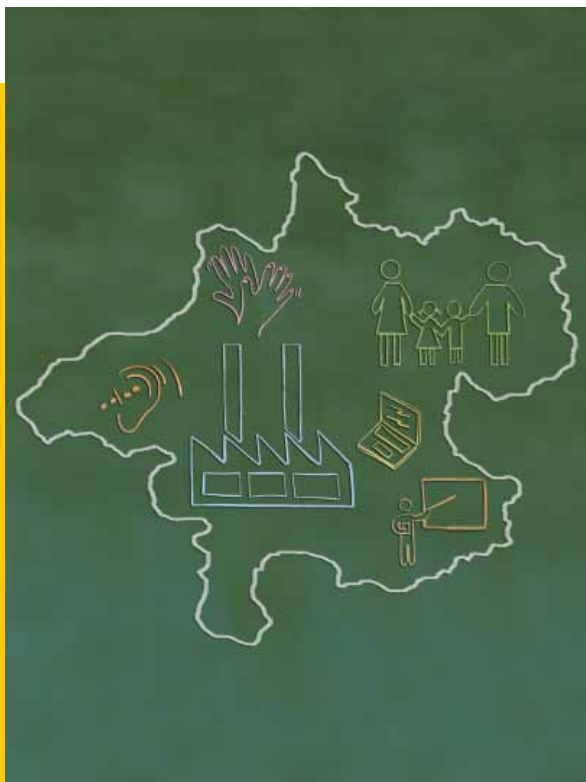
www.zhsb.at

Facebook: Hand-Werk Caritas



Hand-Werk Ausbildungsassistenz

Berufliche Chancen für gehörlose
und schwerhörige Menschen
vertraulich – kostenfrei – erfolgreich



**Wir unterstützen und begleiten
alle Beteiligten dabei, wenn hör-
beeinträchtigte Menschen in
den Arbeitsprozess einsteigen.**

**Wir sind Ihr Ansprechpartner
mit Gebärdensprachkompetenz.**



Caritas: Vermittler und Begleiter

Seit Jahren beweisen Jugendliche und Kooperationsbetriebe, wie erfolgreich hörbeeinträchtigte Menschen in den Arbeitsprozess integriert werden können. Hörbeeinträchtigung ist kein Ausschlussmerkmal für eine gute Berufsausbildung!

Unser Ziel ist eine fundierte Ausbildung für schwerhörige und gehörlose Menschen. Dafür setzen wir uns ein!

- Individuelle Unterstützung für DienstnehmerInnen (Berufsschulassistenten je nach Wunsch in Gebärdensprache oder per Monitor/Laptop)
- Konkrete Beratung für ArbeitgeberInnen
- Professionelle Begleitung bei der Umsetzung

